

УТВЕРЖДАЮ



**ПАСПОРТ ДОСТУПНОСТИ №57**  
**объекта социальной инфраструктуры (ОСИ)**  
**МБДОУ №183 «Детский сад пресмотра и оздоровления»**

**1. Общие сведения об объекте**

- 1.1. Наименование (вид) объекта **МБДОУ № 183 «Детский сад пресмотра и оздоровления»**
- 1.2. Адрес объекта **650023 г. Кемерово, ул. Волгоградская, 4а.**  
тел. **(8-38-42) 51-56-32**
- 1.3. Сведения о размещении объекта:  
- отдельно стоящее здание - **2 этажа - 1192,7 кв.м**  
- наличие прилегающего земельного участка – **5412 кв.м;**
- 1.4. Год постройки здания **1981**, последнего капитального ремонта **2002** год
- 1.5. Дата предстоящих плановых ремонтных работ: **текущего 01.06.2018г., капитального 25.11.2025г.**

Сведения об организации, расположенной на объекте:

- 1.6. Название организации (учреждения), (полное юридическое наименование – согласно Уставу, краткое наименование) **муниципальное бюджетное дошкольное образовательное учреждение №183 «Детский сад пресмотра и оздоровления»**
- 1.7. Юридический адрес организации (учреждения) **650023, Кемеровская область, город Кемерово, ул. Волгоградская, 4а**
- 1.8. Основание для пользования объектом - **оперативное управление**
- 1.9. Форма собственности - **государственная**
- 1.10. Территориальная принадлежность (*федеральная, региональная, муниципальная*) - **региональная**
- 1.11. Вышестоящая организация (*наименование*) **Администрация города Кемерово в лице комитета по управлению муниципальным имуществом города**
- 1.12. Адрес вышестоящей организации, другие координаты г. Кемерово, **Притомская Набережная, 7; телефон (3842) 36-81-71**

УТВЕРЖДАЮ  
Заведующая МБДОУ №183  
«Детский сад присмотра и  
оздоровления»

Г.М. Петрова

Приказ №200

« 10 » мая 2018г.

**ПАСПОРТ ДОСТУПНОСТИ №57  
объекта социальной инфраструктуры (ОСИ)  
МБДОУ №183 «Детский сад присмотра и оздоровления»**

**1. Общие сведения об объекте**

1.1. Наименование (вид) объекта **МБДОУ № 183 «Детский сад присмотра и оздоровления»**

1.2. Адрес объекта **650023 г. Кемерово, ул. Волгоградская, 4а.**  
тел. **(8-38-42) 51-56-32**

1.3. Сведения о размещении объекта:

- отдельно стоящее здание - **2 этажа - 1192,7 кв.м**

- наличие прилегающего земельного участка – **5412 кв.м;**

1.4. Год постройки здания **1981**, последнего капитального ремонта **2002** год

1.5. Дата предстоящих плановых ремонтных работ: текущего **01.06.2018г.**,  
капитального **25.11.2025г.**

Сведения об организации, расположенной на объекте:

1.6. Название организации (учреждения), (полное юридическое наименование – согласно Уставу, краткое наименование) **муниципальное бюджетное дошкольное образовательное учреждение №183 «Детский сад присмотра и оздоровления»**

1.7. Юридический адрес организации (учреждения) **650023, Кемеровская область, город Кемерово, ул. Волгоградская, 4а**

1.8. Основание для пользования объектом - **оперативное управление**

1.9. Форма собственности - государственная

1.10. Территориальная принадлежность (*федеральная, региональная, муниципальная*) - **региональная**

1.11. Вышестоящая организация (*наименование*) **Администрация города Кемерово в лице комитета по управлению муниципальным имуществом города**

1.12. Адрес вышестоящей организации, другие координаты г. Кемерово, **Притомская Набережная, 7; телефон (3842) 36-81-71**

## 2. Характеристика деятельности организации на объекте (по обслуживанию населения)

- 2.1 Сфера деятельности - **образование**
- 2.2 Виды оказываемых услуг **предоставление общедоступного дошкольного образования**
- 2.3 Форма оказания услуг: **на объекте, с длительным пребыванием**
- 2.4 Категории обслуживаемого населения по возрасту: **дети**
- 2.5 Категории обслуживаемых инвалидов: **нет**
- 2.6 Плановая мощность: посещаемость (количество обслуживаемых в день), вместимость, пропускная способность - **148 человек.**
- 2.7 Участие в исполнении ИПР инвалида, ребенка-инвалида (да, нет) **нет**

## 3. Состояние доступности объекта

3.1 Путь (Остановка – ул.Волгоградская) следования к объекту пассажирским транспортом

**Маршрутное такси № 1,16,27,31,35,8,28,45**

**Троллейбус № 7,11**

**Автобус № 27,16,23**

**Наличие адаптированного пассажирского транспорта к объекту требуется, отсутствует.**

3.2 Путь к объекту от ближайшей остановки пассажирского транспорта:

3.2.1 расстояние до объекта от остановки транспорта **800 м.**

3.2.2 время движения (пешком) **10 мин.**

3.2.3 наличие выделенного от проезжей части пешеходного пути **нет**

3.2.4 Перекрестки: **регулируемые;**

3.2.5 Информация на пути следования к объекту: **акустическая, тактильная, визуальная; нет**

3.2.6 Перепады высоты на пути: **да**

Их обустройство для инвалидов на коляске: **нет**

3.3 Организация доступности объекта для инвалидов – форма обслуживания\*

№ п/п	Категория инвалидов (вид нарушения)	Вариант организации доступности объекта (формы обслуживания)*
1.	Все категории инвалидов и МГН	
	<i>в том числе инвалиды:</i>	
2	передвигающиеся на креслах-колясках	ВНД
3	с нарушениями опорно-двигательного	ВНД

	аппарата	
4	с нарушениями зрения	А
5	с нарушениями слуха	Б
6	с нарушениями умственного развития	А

\* - указывается один из вариантов: «А», «Б», «ДУ», «ВНД»

### 3.4 Состояние доступности основных структурно-функциональных зон

№ п \п	Основные структурно-функциональные зоны	Состояние доступности, в том числе для основных категорий инвалидов**
1	Территория, прилегающая к зданию (участок)	ДЧ-И(С,Г,У)
2	Вход (входы) в здание	ДЧ-И(С,Г,У)
3	Путь (пути) движения внутри здания (в т.ч. пути эвакуации)	ДЧ-И(С,Г,У)
4	Зона целевого назначения здания (целевого посещения объекта)	ДЧ-И(С,Г,У)
5	Санитарно-гигиенические помещения	ДЧ-И(С,Г,У)
6	Система информации и связи (на всех зонах)	ДЧ-И(С,Г,У)
7	Пути движения к объекту (от остановки транспорта)	ДЧ-И(С,Г,У)

\*\* Указывается: ДП-В - доступно полностью всем; ДП-И (К, О, С, Г, У) – доступно полностью избирательно (указать категории инвалидов); ДЧ-В - доступно частично всем; ДЧ-И (К, О, С, Г, У) – доступно частично избирательно (указать категории инвалидов); ДУ - доступно условно, ВНД – временно недоступно

**3.5. Итоговое заключение о состоянии доступности ОСИ:** Состояние доступности объекта оценено как частично избирательно (С,Г,У)

## 4. Управленческое решение

### 4.1. Рекомендации по адаптации основных структурных элементов объекта

№ № п \п	Основные структурно-функциональные зоны объекта	Рекомендации по адаптации объекта (вид работы)*
1	Территория, прилегающая к зданию (участок)	Технические решения
2	Вход (входы) в здание	Технические решения
3	Путь (пути) движения внутри здания (в т.ч. пути эвакуации)	Текущий ремонт
4	Зона целевого назначения здания (целевого посещения объекта)	Технические решения
5	Санитарно-гигиенические помещения	Технические решения

6	Система информации на объекте (на всех зонах)	Технические решения
7	Пути движения к объекту (от остановки транспорта)	Технические решения
8	Все зоны и участки	Технические решения

\*- указывается один из вариантов (видов работ): не нуждается; ремонт (текущий, капитальный); индивидуальное решение с ТСР; технические решения невозможны – организация альтернативной формы обслуживания

#### 4.2. Период проведения работ **2018-2020 гг.**

До особых указаний, при наличии финансирования

*(указывается наименование документа: программы, плана)*

#### 4.3 Ожидаемый результат (по состоянию доступности) после выполнения работ по адаптации ДП-В

Оценка результата исполнения программы, плана (по состоянию доступности)

#### 4.4. Для принятия решения **требуется**, не требуется *(нужное подчеркнуть)*:

- согласование \_\_\_\_\_

Имеется заключение уполномоченной организации о состоянии доступности объекта *(наименование документа и выдавшей его организации, дата)*, прилагается

#### 4.5. Информация размещена (обновлена) на Карте доступности субъекта Российской Федерации дата: 22.05.2018 [zhit-vmeste.ru](http://zhit-vmeste.ru)

*(наименование сайта, портала)*

### 5. Особые отметки

Паспорт сформирован на основании:

1. Анкеты (информации об объекте) от 10.05.2018г.,
2. Акта обследования объекта: №1 от 10.05.2018г.
3. Решения Комиссии ДЧ-И (С,Г,У) от 10.05.2018г.

УТВЕРЖДАЮ  
Заведующая МБДОУ №183  
«Детский сад присмотра и  
оздоровления»  
Г.М. Петрова  
Приказ №200  
« 10 » мая 2018г.

**АНКЕТА**  
**(информация об объекте социальной инфраструктуры)**  
**К ПАСПОРТУ ДОСТУПНОСТИ ОСИ**  
**№ 57**

**1. Общие сведения об объекте**

1.1. Наименование (вид) объекта **муниципальное бюджетное дошкольное образовательное учреждение №183 «Детский сад присмотра и оздоровления»**

1.2. Адрес объекта **650023 г.Кемерово, ул.Волгоградская, 4а.**  
тел. **(8-38-42) 51-56-32**

1.3. Сведения о размещении объекта:

- **отдельно стоящее здание, 2 этажа, общей площадью - 1192,7 кв. м.**

- **наличие прилегающего земельного участка общей площадью - 5412 кв. м.**

1.4. Год постройки здания 1981 , последнего капитального ремонта 2002г.

1.5. Дата предстоящих плановых ремонтных работ: текущего 01.06.2018 г., капитального 25.11.2025г.

сведения об организации, расположенной на объекте

1.6. Название организации (учреждения), (полное юридическое наименование – согласно Уставу, краткое наименование) - **муниципальное бюджетное дошкольное образовательное учреждение №183 «Детский сад присмотра и оздоровления»**

1.7. Юридический адрес организации (учреждения) - **650023 г.Кемерово, ул.Волгоградская, 4а.**  
тел. **(8-38-42) 51-56-32**

1.8. Основание для пользования объектом - оперативное управление

1.9. Форма собственности- государственная

- 1.10. Территориальная принадлежность - региональная
- 1.11. Вышестоящая организация (наименование) **Администрация города Кемерово в лице комитета по управлению муниципальным имуществом города**
- 1.12. Адрес вышестоящей организации, другие координаты г. Кемерово, **Притомская Набережная, 7; телефон (3842) 36-81-71**

## 2. Характеристика деятельности организации на объекте

- 2.1 Сфера деятельности - образование
- 2.2 Виды оказываемых услуг - **предоставление общедоступного дошкольного образования**
- 2.3 Форма оказания услуг: (на объекте, с длительным пребыванием, в т.ч. проживанием, на дому, дистанционно)
- 2.4 Категории обслуживаемого населения по возрасту: (дети, взрослые трудоспособного возраста, пожилые; все возрастные категории)
- 2.5 Категории обслуживаемых инвалидов: нет
- 2.6 Плановая мощность: 148 человек
- 2.7 Участие в исполнении ИПР инвалида, ребенка-инвалида - нет

## 3. Состояние доступности объекта для инвалидов и других маломобильных групп населения (МГН)

- 3.1 Путь следования к объекту пассажирским транспортом  
**Маршрутное такси № 1,16,27,31,35,8,28,45**  
**Троллейбус № 7,11**  
**Автобус № 27,16,23**  
**Наличие адаптированного пассажирского транспорта к объекту требуется, отсутствует.**
- 3.2 Путь к объекту от ближайшей остановки пассажирского транспорта:
- 3.2.1 расстояние до объекта от остановки транспорта **800 м.**
- 3.2.2 время движения (пешком) **10 мин.**
- 3.2.3 наличие выделенного от проезжей части пешеходного пути **нет**
- 3.2.4 Перекрестки: **регулируемые;**
- 3.2.5 Информация на пути следования к объекту: **акустическая, тактильная, визуальная; нет**
- 3.2.6 Перепады высоты на пути: **да**  
 Их обустройство для инвалидов на коляске: **нет**

## 3.3 Вариант организации доступности ОСИ (формы обслуживания)\* с учетом СП 35-101-2001

№ п/п	Категория инвалидов (вид нарушения)	Вариант организации доступности объекта
1.	Все категории инвалидов и МГН	

	<i>в том числе инвалиды:</i>	
2	передвигающиеся на креслах-колясках	
3	с нарушениями опорно-двигательного аппарата	
4	с нарушениями зрения	
5	с нарушениями слуха	
6	с нарушениями умственного развития	

\* - указывается один из вариантов: «А», «Б», «ДУ», «ВНД»

#### 4. Управленческое решение (предложения по адаптации основных структурных элементов объекта)

№ п \п	Основные структурно-функциональные зоны объекта	Рекомендации по адаптации объекта (вид работы)*
1	Территория, прилегающая к зданию (участок)	Технические решения
2	Вход (входы) в здание	Технические решения
3	Путь (пути) движения внутри здания (в т.ч. пути эвакуации)	Текущий ремонт
4	Зона целевого назначения (целевого посещения объекта)	Технические решения
5	Санитарно-гигиенические помещения	Технические решения
6	Система информации на объекте (на всех зонах)	Технические решения
7	Пути движения к объекту (от остановки транспорта)	Технические решения
8.	Все зоны и участки	Технические решения

\*- указывается один из вариантов (видов работ): не нуждается; ремонт (текущий, капитальный); индивидуальное решение с ТСР; технические решения невозможны – организация альтернативной формы обслуживания

#### Размещение информации на Карте доступности субъекта Российской Федерации

согласовано \_\_\_\_\_ (подпись, Ф.И.О.,  
должность; координаты для связи уполномоченного представителя объекта)



УТВЕРЖДАЮ  
Заведующая МБДОУ №183  
«Детский сад присмотра и  
оздоровления»  
Г.М. Петрова  
Приказ №200  
« 10 » мая 2018г.

**АКТ ОБСЛЕДОВАНИЯ  
объекта социальной инфраструктуры  
К ПАСПОРТУ ДОСТУПНОСТИ ОСИ  
№ 57**

**Г. Кемерово**  
Наименование территориального  
образования субъекта Российской  
Федерации

« 10 » мая 2018 г.

**1. Общие сведения об объекте**

- 1.1. Наименование (вид) объекта **МБДОУ № 183 «Детский сад присмотра и оздоровления»**
- 1.2. Адрес объекта **650023 г.Кемерово, ул.Волгоградская, 4а, тел. (8-38-42) 51-56-32**
- 1.3. Сведения о размещении объекта
  - отдельно стоящее здание - **2 этажа - 1192,7 кв.м**
  - наличие прилегающего земельного участка – **5412кв.м;**
- 1.4. Год постройки здания **1981**, последнего капитального ремонта **2002** год
- 1.5. Дата предстоящих плановых ремонтных работ: **текущего 01.06.2018г, капитального 25.11.2025г.**
- 1.6. Название организации (учреждения), (полное юридическое наименование – согласно Уставу, краткое наименование) **муниципальное бюджетное дошкольное образовательное учреждение №183 «Детский сад присмотра и оздоровления»**
- 1.7. Юридический адрес организации (учреждения) **650023, Кемеровская область, город Кемерово, ул.Волгоградская, 4а**

**2. Характеристика деятельности организации на объекте**

- 2.1 Сфера деятельности - **образование**
- 2.2 Виды оказываемых услуг **предоставление общедоступного дошкольного образования**
- 2.3 Форма оказания услуг: **на объекте, с длительным пребыванием**
- 2.4 Категории обслуживаемого населения по возрасту: **дети**

### 3. Состояние доступности объекта

3.1 Путь следования к объекту пассажирским транспортом

**Маршрутное такси № 1,16,27,31,35,8,28,45**

**Троллейбус № 7,11**

**Автобус № 27,16,23**

**Наличие адаптированного пассажирского транспорта к объекту требуется, отсутствует.**

3.2 Путь к объекту от ближайшей остановки пассажирского транспорта:

3.2.1 расстояние до объекта от остановки транспорта **800 м.**

3.2.2 время движения (пешком) **10 мин.**

3.2.3 наличие выделенного от проезжей части пешеходного пути **нет**

3.2.4 Перекрестки: **регулируемые;**

3.2.5 Информация на пути следования к объекту: **акустическая, тактильная, визуальная; нет**

3.2.6 Перепады высоты на пути: **да**

Их обустройство для инвалидов на коляске: **нет**

### 3.3. Организация доступности объекта для инвалидов – форма обслуживания

№ п/п	Категория инвалидов (вид нарушения)	Вариант организации доступности объекта (формы обслуживания)*
1.	Все категории инвалидов и МГН	ДУ
	<i>в том числе инвалиды:</i>	
2	передвигающиеся на креслах-колясках	ВДН
3	с нарушениями опорно-двигательного аппарата	ВДН
4	с нарушениями зрения	А
5	с нарушениями слуха	Б
6	с нарушениями умственного развития	А

\* - указывается один из вариантов: «А», «Б», «ДУ», «ВДН»

### 3.4. Состояние доступности основных структурно-функциональных зон

№ п/п	Основные структурно-функциональные зоны	Состояние доступности, в том числе для основных категорий инвалидов**	Приложение	
			№ на плане	№ фото
1	Территория, прилегающая к зданию (участок)	ДЧ-И (С,Г,У)	1	9
2	Вход (входы) в здание	ДЧ-И (С,Г,У)	1	1,2,3
3	Путь (пути) движения внутри здания (в т.ч. пути эвакуации)	ДЧ-И (С,Г,У)	1	4,5,6,7,8
4	Зона целевого назначения здания (целевого посещения объекта)	ДЧ-И (С,Г,У)	1,2	9-25
5	Санитарно-гигиенические помещения	ДЧ-И (С,Г,У)	1,2	26-38
6	Система информации и связи (на всех зонах)	ВНД	1,2	39-45
7	Пути движения к объекту (от остановки транспорта)	ДЧ-И (С,Г,У)	-	46-55

\*\* Указывается: ДП-В - доступно полностью всем; ДП-И (К, О, С, Г, У) – доступно полностью избирательно (указать категории инвалидов); ДЧ-В - доступно частично всем; ДЧ-И (К, О, С, Г, У) – доступно частично избирательно (указать категории инвалидов); ДУ - доступно условно, ВНД - недоступно

**3.5. ИТОГОВОЕ ЗАКЛЮЧЕНИЕ о состоянии доступности ОСИ:**  
Состояние доступности объекта оценено как ДЧ-И (С,Г,У) – доступно частично избирательно.

### 4. Управленческое решение (проект)

4.1. Рекомендации по адаптации основных структурных элементов объекта:

№ п \п	Основные структурно-функциональные зоны объекта	Рекомендации по адаптации объекта (вид работы)*
1	Территория, прилегающая к зданию (участок)	Капитальный ремонт с благоустройством территории

2	Вход (входы) в здание	Капитальный ремонт с разработкой ПДС, закупка акустических, визуальных, тактильных средств
3	Путь (пути) движения внутри здания (в т.ч. пути эвакуации)	Капитальный ремонт, закупка и установка акустических средств
4	Зона целевого назначения здания (целевого посещения объекта)	Капитальный ремонт, закупка и установка акустических средств
5	Санитарно-гигиенические помещения	Нуждается в капитальном ремонте
6	Система информации на объекте (на всех зонах)	Нуждается в капитальном ремонте
7	Пути движения к объекту (от остановки транспорта)	Нуждается в оборудовании акустическими, визуальными средствами, ремонте
8.	Все зоны и участки	Нуждается в капитальном ремонте с реконструкцией, оборудовании акустическими, визуальными и тактильными средствами.

\*- указывается один из вариантов (видов работ): не нуждается; ремонт (текущий, капитальный); индивидуальное решение с ТСР; технические решения невозможны – организация альтернативной формы обслуживания

#### 4.2. Период проведения работ **2018-2020 гг.**

**в рамках исполнения Комплексной программы по Доступной среде в Кемеровской области 2018-2020гг.**

*(указывается наименование документа: программы, плана)*

#### 4.3 Ожидаемый результат (по состоянию доступности) после выполнения работ по адаптации ДП-В.

Оценка результата исполнения программы, плана (по состоянию доступности) \_\_\_\_\_

4.4. Для принятия решения **требуется**, не требуется *(нужное подчеркнуть)*:

4.4.1. согласование на Комиссии \_\_\_\_\_

*(наименование Комиссии по координации деятельности в сфере обеспечения доступной среды жизнедеятельности для инвалидов и других МГН)*

4.4.2. согласование работ с надзорными органами (в сфере проектирования и строительства, архитектуры, охраны памятников, другое - указать)

---

4.4.3. техническая экспертиза; разработка проектно-сметной документации – да;

4.4.4. согласование с вышестоящей организацией (собственником объекта) – да;

4.4.5. согласование с общественными организациями инвалидов – да;

4.4.6. другое \_\_\_\_\_.

Имеется заключение уполномоченной организации о состоянии доступности объекта (наименование документа и выдавшей его организации, дата), прилагается

---

4.7. Информация может быть размещена (обновлена) на Карте доступности субъекта Российской Федерации \_\_\_\_\_

---

(наименование сайта, портала)

## Итоговое заключение о состоянии доступности ОСИ:ДЧ-И (С,Г,У)

### 5. Особые отметки

#### ПРИЛОЖЕНИЯ:

Результаты обследования:

- |  |                    |
|--|--------------------|
| 1. Территории, прилегающей к объекту       | на <u>  2  </u> л. |
| 2. Входа (входов) в здание                 | на <u>  2  </u> л. |
| 3. Путей движения в здании                 | на <u>  2  </u> л. |
| 4. Зоны целевого назначения объекта        | на <u>  4  </u> л. |
| 5. Санитарно-гигиенических помещений       | на <u>  2  </u> л. |
| 6. Системы информации (и связи) на объекте | на <u>  1  </u> л. |

Результаты фотофиксации на объекте МБДОУ №183 на   39   л.

Поэтажные планы, паспорт БТИ \_\_\_\_\_ на   2   л.

Другое (в том числе дополнительная информация о путях движения к объекту) \_\_\_\_\_

---

---

Руководитель

рабочей группы   заведующая МБДОУ №183 Г.М. Петрова  

(Должность, Ф.И.О.)

\_\_\_\_\_ (Подпись)

Члены рабочей группы

Завхоз Сальникова М.А. \_\_\_\_\_  
(Должность, Ф.И.О.) (Подпись)

Старший вос-ль ИONOBA Ю.С. \_\_\_\_\_  
(Должность, Ф.И.О.) (Подпись)

Ст.мед.сестра Курилюк И.Ю. \_\_\_\_\_  
(Должность, Ф.И.О.) (Подпись)

представители общественных  
организаций инвалидов \_\_\_\_\_

\_\_\_\_\_ (Должность, Ф.И.О.) (Подпись)

\_\_\_\_\_ (Должность, Ф.И.О.) (Подпись)

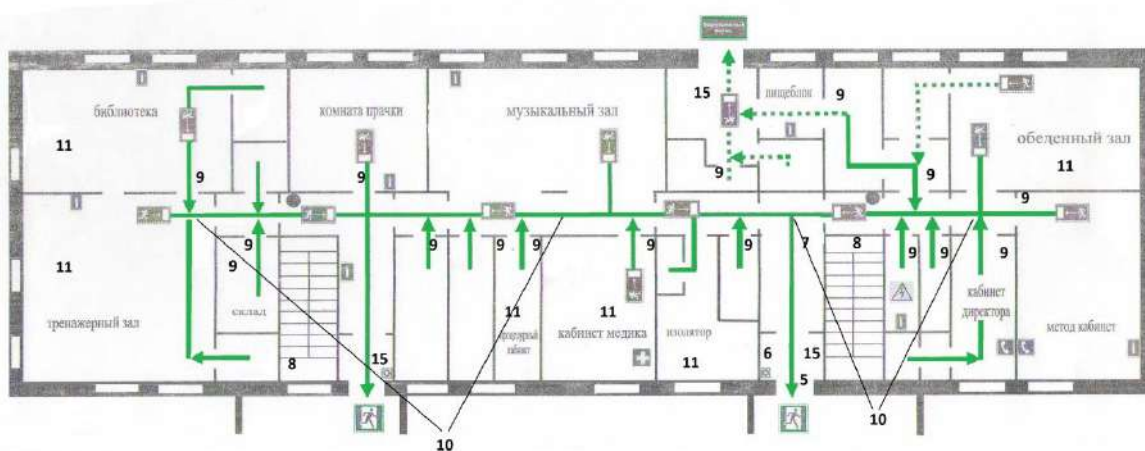
представители организации,  
расположенной на объекте \_\_\_\_\_

\_\_\_\_\_ (Должность, Ф.И.О.) (Подпись)

\_\_\_\_\_ (Должность, Ф.И.О.) (Подпись)

Управленческое решение согласовано « \_\_\_\_ » \_\_\_\_\_ 20\_\_ г.  
(протокол № \_\_\_\_\_)  
Комиссией (название). \_\_\_\_\_

**План-схема размещения функционально-планировочных элементов  
МКУОО " Детский дом "Родник".  
1 ЭТАЖ**



- 5-дверь входная
- 6-тамбур
- 7-коридор(вестибюль,зона ожидания)
- 8-лестница внутри здания
- 9-дверь
- 10-пути эвакуации
- 11-кабинеты
- 15-акустические средства

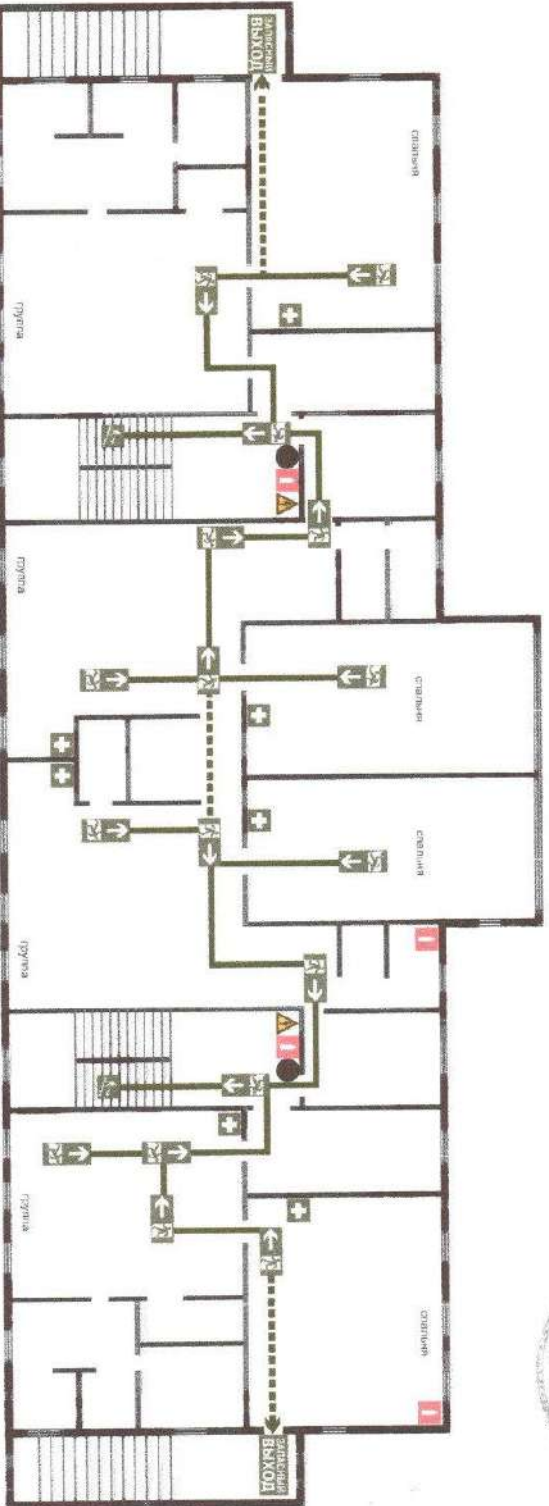
СОГЛАСОВАНО  
 Начальник ПЧ-5  
 А. П. Зарайков  
 9 января 2011 г.

# ПЛАН ЭВАКУАЦИИ

## МДОУ № 183

### «Детский сад присмотра и оздоровления ул. Волгоградская, 4 а Этаж № 2

УТВЕРЖДАЮ  
 Давыдовская  
 Г. М. Петрова  
 9 января 2011 г.



- Вы находитесь здесь
- Огнетушитель
- Звонит
- Агуча первой категории
- Направление к эвакуационному выводу по лестнице
- Направление движения к эвакуационному выводу
- Путь к основному эвакуационному выводу
- Путь к запасному эвакуационному выводу

Действие при пожаре Сохранять спокойствие!	
<b>1</b>	Сообщить по телефону 01, 112 (СОП) Эвакуировать людей По возможности принять меры по тушению пожара
<b>2</b>	адрес объекта что случилось маршрут для эвакуации свои фамилию, телефон ориентироваться по указам направляющих движения взять с собой пострадавших
<b>3</b>	использовать средства противопожарной защиты при необходимости обеспечить поквартирное





**Результаты фотофиксации на объекте**

Фото №1. Вход на территорию



Фото №2. Вход на территорию



Фото №3. Вход на территорию

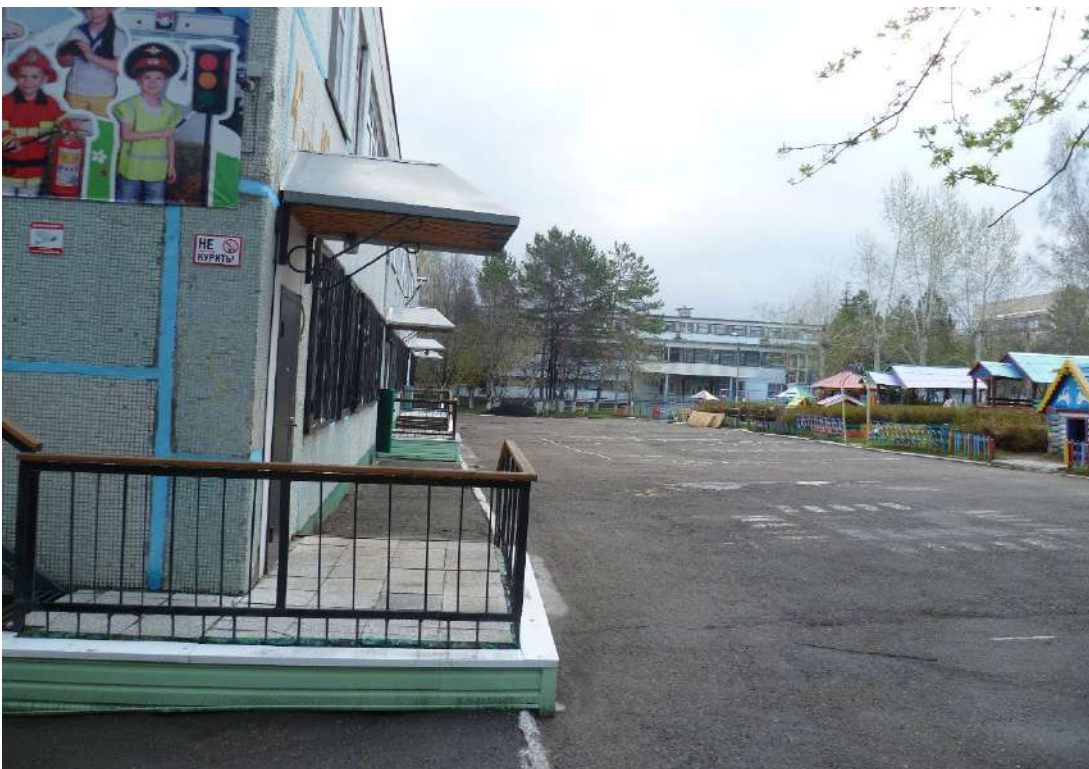


Фото №4. Путь движения на территории





Фото №5. Путь движения на территории





Фото №6. Путь движения на территории



Фото №7. Путь движения на территории



Фото №8. Путь движения на территории





Фото №9. Автостоянка



Фото №10. Лестница (наружная)





Фото №11. Лестница (наружная)



Фото №12. Входная площадка перед дверью



Фото №13. Дверь (входная)



Фото №14. Дверь (входная)



Фото №15. Тамбур





Фото №16. Коридор



Фото №17. Вестибюль



Фото №18. Лестница (внутри здания)



Фото №19. Лестница (внутри здания)



Фото №20. Лестница (внутри здания)



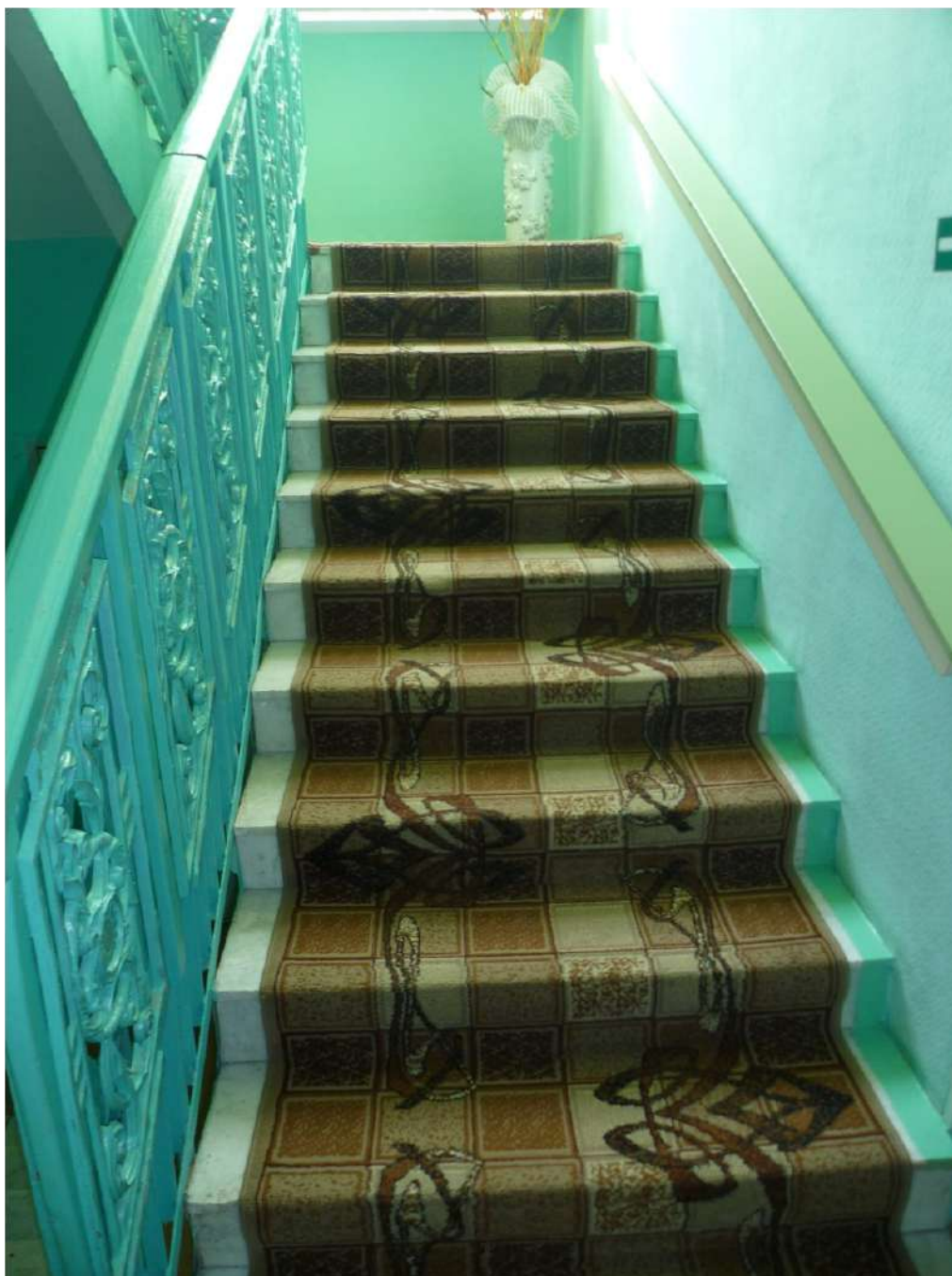


Фото №21. Лестница (внутри здания)



Фото №22. Дверь



Фото №23. Дверь





Фото №24. Дверь



Фото №25. Дверь



Фото №26. Игровая



Фото №27. Игровая





Фото №28. Игровая



Фото №29. Музыкальный зал



Фото №30. Спортивный зал



Фото №31. Туалетная комната



Фото №32. Туалетная комната



Фото №33. Душевая/ванная комната





Фото №34. Душевая/ванная комната



Фото №35. Бытовая комната (гардеробная)



Фото №36. Бытовая комната (гардеробная)





Фото №37. Бытовая комната (гардеробная)



Фото №38. Бытовая комната (гардеробная)



Фото №39. Визуальные средства информации









Фото №42. Визуальные средства информации







Фото №44. Акустические средства информации





Фото №45. Пути эвакуации



Фото №46. Путь от остановки общественного транспорта до МБДОУ №183





Фото №47. Путь от остановки общественного транспорта до МБДОУ №183



Фото №48. Путь от остановки общественного транспорта до МБДОУ №183





Фото №49. Путь от остановки общественного транспорта до МБДОУ №183



Фото №50. Путь от остановки общественного транспорта до МБДОУ №183





Фото №51. Путь от остановки общественного транспорта до МБДОУ №183



Фото №52. Путь от остановки общественного транспорта до МБДОУ №183

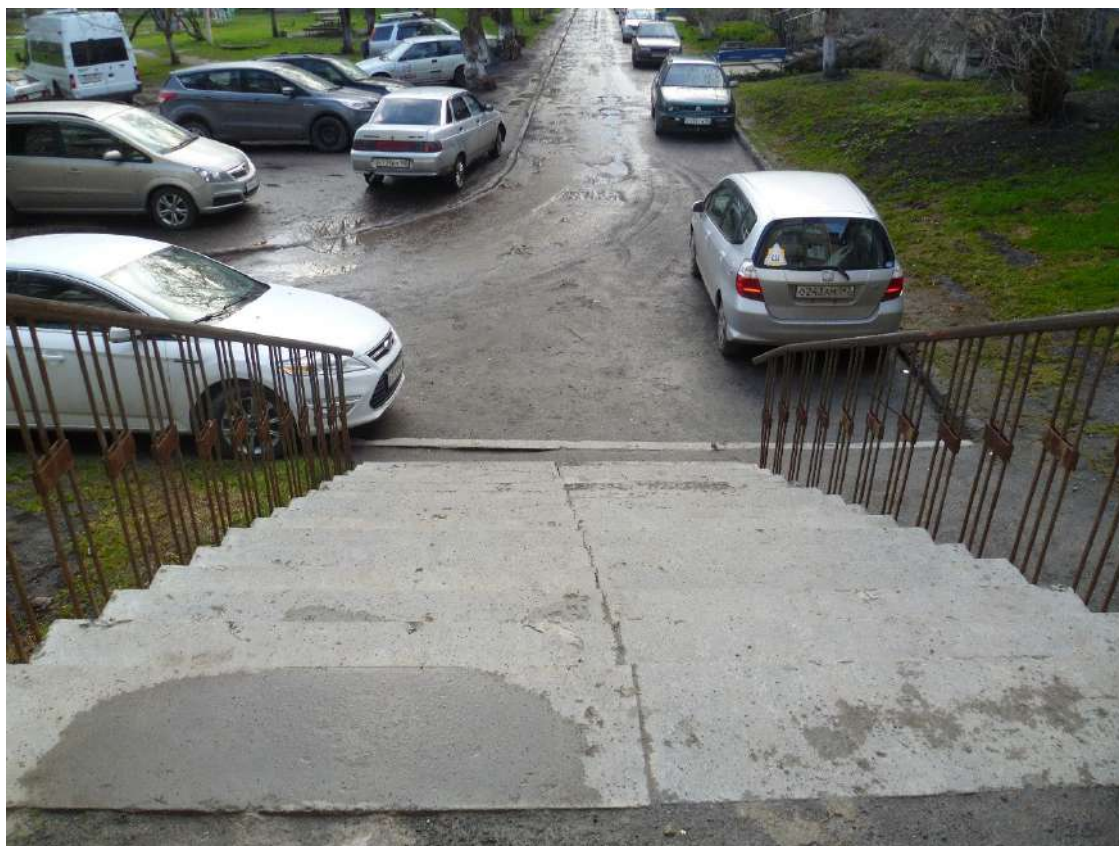




Фото №53. Путь от остановки общественного транспорта до МБДОУ №183



Фото №54. Путь от остановки общественного транспорта до МБДОУ №183





Фото №55. Путь от остановки общественного транспорта до МБДОУ №183

